

IHRE GASTGEBER 2026

Gemütlich, genussvoll, gastfreundlich.

WEIßENBURG
in Bayern





IHRE WEISSENBURGER GASTGEBER 2026

Vom charmanten Hotel im Stadtzentrum bis zur familienfreundlichen Ferienwohnung im Grünen bietet Weißenburg für jeden Gast die passende Unterkunft.



Ein warmes Willkommen erwartet Gäste in Weißenburg: Mit Herzlichkeit und kompetentem Service machen die Gastgeber der Stadt aus dem Urlaubsdomizil ein Zuhause auf Zeit.

Vom romantischen Wochenende bis zum Familienurlaub gibt es für jeden Reiseanlass passende Unterkünfte: geschichtsträchtige Altstadtbauten sowie Privathäuser am Stadtrand nahe der Rad- und Wanderwege.

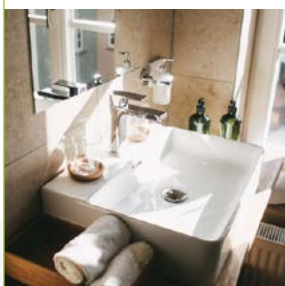
Die Weißenburger Gastgeber bieten komfortable Zimmer mit reichhaltigem Frühstück, verwöhnen ihre Gäste mit regionalen Schmankerln

und haben immer ein offenes Ohr für Wünsche und Fragen. Bei der Wahl der richtigen Unterkunft hilft das Team der Tourist-Information gerne weiter.

Auf der Website der Stadt Weißenburg kann man Hotels, Gasthöfe, Pensionen, Ferienwohnungen und -häuser nach freien Betten zum gewünschten Reiseternin abfragen. Viele der Weißenburger Gastgeber bieten auch eine verbindliche Online-Buchung an. Die Kontaktdaten der Gastgeber sind auf den folgenden Seiten und in der Unterkunftsdatenbank im Internet zu finden.

Hotel

WITTELSBACHER HOF WEISSENBURG



Wittelsbacher Hof Weißenburg
Friedrich-Ebert-Straße 21 · 91781 Weißenburg i.Bay.
Tel. 09141/9011090
www.wittelsbacher-hof.de · info@wittelsbacher-hof.de

SERVUS!

Mitten im Herzen der Weißenburger Altstadt trifft bayerische Geschichte und gemütliche Wirtshauskultur auf kulinarische Einflüsse. Hier wird Tradition neu gedacht! In historischen Gemäuern aus dem 18. Jahrhundert erwarten Sie helle Tagungsräume, Platz für rauschende Feste und liebevoll renovierte Zimmer. Ganz wichtig war uns bei der kompletten Kernsanierung, den geschichtsträchtigen Bezug zu behalten und mit modernstem Komfort zu kombinieren. Und wer den Blick über die Dächer von Weißenburg schweifen lassen will, ist auf unserer idyllischen Sonnenterrasse genau richtig.

Wir freuen uns auf Sie, Ihre Familien, Ihre Geschäftsfreunde und Kollegen, Ihren gesamten Freundeskreis und auf alle, die neugierig auf uns sind.

Preis/P.	Anz.	Ü	HP	VP	Zuschlag f. EZ	Ü
EZ	14	ab 79,-	-	-	-	-
DZ	26	ab 60,-	-	-	-	-
MZ	5	ab 50,-	-	-	-	-



Hotel garni ***

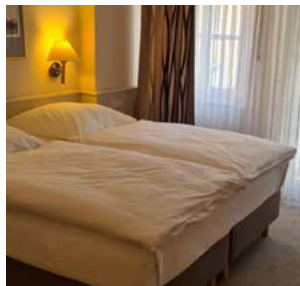
HOTEL GARNI HOTEL AM ELLINGER TOR



Unser Hotel Garni mit traditionsreicher Geschichte besteht aus zwei zusammen liegenden Häusern. Umgeben von vielen Sehenswürdigkeiten, allen voran das Ellinger Tor, und abwechslungsreicher Gastronomie, liegen wir nahe der Altstadt und doch abseits des Trubels.

Wir verfügen über 10 Einzel- und 17 Doppelzimmer. Unsere Zimmer sind ausgestattet mit eigenem Badezimmer (Dusche, WC, Haartrockner), Klimaanlage, Flachbild TV mit Radio, kostenfreiem W-Lan und teilweise Balkon. Das großzügige Frühstücksbuffet ist für unsere Hausgäste inklusive.

*Genießen Sie entspannte Urlaubstage in unserem schönen Seenland mit anspruchsvollen Rad- oder Wandertouren und kulturellen Highlights der alten Römer. Unser abschließbarer Fahrradhof steht Ihnen kostenlos zur Verfügung.
Wir freuen uns schon jetzt auf Ihren Besuch!*



Jennifer Litke
Ellinger Straße 7 · 91781 Weißenburg i. Bay.
Tel. 09141/86460 · Fax 864650
www.ellingertor.de · hotel.ellingertor@t-online.de

Preis/P.	Anz.	Ü/P	HP	VP	Zuschlag f. Ü
EZ	10	79,-	-	-	-
DZ	17	49,50	-	-	+39,50





Hotel/Gasthof

SCHWARZER BÄR



Historisches Fachwerkhaus von 1408, direkt am Marktplatz. Alle Zimmer mit Dusche und WC, Kabel-TV, Telefon und WLAN

Marktplatz 13 · 91781 Weißenburg
Tel. 09141/92426 · Fax 92443
www.derschwarzebaer.de
info@derschwarzebaer.de

Im Erdgeschoss befinden sich drei Gasträume, in denen der ursprüngliche Stil erhalten wurde. Die Küche bietet fränkische, internationale und vegetarische Gerichte mit Produkten aus der Region. Auch sind wir im Regionalbuffet Genussregion Fränkisches Seenland. Der Chef kocht selbst und nimmt gern Ihre Wünsche entgegen.

Preis/P.	Anz.	Ü/F	HP	VP	Zuschlag f. EZ	IU
EZ	4	ab 67,-	+30,-	-	-	-
DZ	6	ab 43,50	+30,-	-	+33,50	-
ZBZ	1	ab 43,50	+30,-	-	+33,50	-



3

Gasthof

ZUM CASINO



Nürnberger Straße 25
91781 Weißenburg i. Bay.
Tel. 09141/3338 · www.gasthofzumcasino.de
gagsteiger@wugnet.de

Preis/P.	Anz.	Ü/F	HP	VP	Zuschlag f. EZ	IU
DZ	4	38,-	-	-	+10,-	-



4

Trad. Gasthof, seit 1898 in Familienbesitz. Fränk. Küche mit saisonalen Gerichten, alle zwei Wochen dienstags Schlachtschüssel. Groß. Biergarten mit altem Baumbestand und überdachter Laube. Donnerstags Grillabend. Frühstück ab 6.00 Uhr. HP/VP und Mehrbettzimmer auf Anfrage. WLAN kostenfrei. Wir freuen uns auf Ihren Besuch! Angeboten werden Zimmer mit DU/WC auf Zimmer.

Pension/App.

OSIANDER



Gertraud Oslander
Dinkelsbühler Straße 29
91781 Weißenburg i. Bay.
Tel. 09141/8408123

Familiäre Pension in ruhiger Lage. Schöner Garten mit Sitz- und Grillmöglichkeit. Im 1. OG befindet sich 1 DZ mit kl. Küche sowie 1 ZBZ. Alle Zimmer mit Sat-TV, Kühlschrank, Balkon, Etagenbad (Föhn) und Frühstücksraum. Fahrradfahrer herzl. willkommen.

Preis/P.	Anz.	Ü/F	HP	VP	Zuschlag f. EZ	IU
DZ	1	35,-	-	-	+5,-	+5,-
ZBZ	1	35,-	-	-	+5,-	+5,-

App.	geeignet für Pers.	Größe in m²	Etage	Preis f. 2 Pers.	weitere Pers.
App. 1	1-3	40	DG	40,-	+je 10,-



5

Pension

PENSION RESSLER



Familiäre Minipension, historisches Altstadt- haus in zentraler, ruhiger Lage. Schöner Hinterhof mit überdachtem Grillplatz. Gemütliche, liebevoll ein- gerichtete Zimmer im 1. und 2. OG (WC) verfügen über TV und Wasserkocher. Etagenbad (Fön) und Frühstücksraum (Kühlschrank) befinden sich im 1. OG. Die DZ sind mit einem Wohnzimmer, mit zusätzlicher Schlafcouch, verbunden.

Preis/P.	Anz.	Ü	HP	VP	Zuschlag f. EZ	Ü
EZ	1	24,-	-	-	-	+5,-
DZ	2	24,-	-	-	+5,-	+5,-

Marion Reßler · Hutnergasse 15
91781 Weißenburg i. Bay.
Tel. 09141/995398 o. 0160/99037552
www.pension-ressler.de · marion.ressler@freenet.de



6

Pension garni/FeWo

FERIENPENSION KRACH



Bauernhof und Gästehaus liegen zentral mit 2 FeWos u. 3 DZ. Liegewiese, Grill- platz, Kinderbetten vorhanden. Küche, Sauna, Aufenthaltsraum für Gruppen. Beide FeWos haben Balkon, TV, Spülma., Zentralheizung und Klimaanlage. 2 DZ, Wohn/Essraum mit Küchenzeile, Du/WC. DZ Du/WC, TV, 1 Zimmer behindertengerecht.

Preis/P.	Anz.	Ü/F	HP	VP	Zuschlag f. EZ	Ü
DZ	3	ab 25,-	-	-	+8,-	+4,-

geeignet für Pers.	Größe in m²	Etage	Preis f. 2 Pers.	weitere Pers.
FeWo 1,2	2-4	50	OG	ab 45,- +je 5,-

Helene Zeiner-Krach
Rauschenberg 3 b · 91792 Ellingen
Tel. 09141/70420 · www.pension-krach.de
helene.zeiner-krach@t-online.de



7

FeWo/FeHa

REFUKIUM



Das RefuKium besteht aus fünf, denkmalprämierten und liebevoll renovierten Objekten:
Das RefuKium „Altstadt Scheune“
Das RefuKium „Alte Gerberei“ mit sonniger Terrasse
Das RefuKium „Alte Brennerei“ mit sonnigem Garten
Das RefuKium „Kutscherei“ mit romantischem Altstadtgarten und dem „Pferdestall“.

Wohnen Sie inmitten der Reichsstadt Weißenburg. Zu Fuß sind Sie in 2 Minuten in der Innenstadt mit Cafes, Museen, Boutiquen, Biergärten und Restaurants. Jedes RefuKium verfügt über einen Parkplatz direkt vor der Haustüre. Die stylische Einrichtung besteht aus modernster sanitärer Installation mit Badewanne, Dusche, Schlafzimmern mit Queen-Size Beds 160 x 200 cm. Bettwäsche und Handtücher werden gestellt. Die Küchen sind mit modernsten Geräten ausgestattet. Genießen Sie Ihren kostbaren Urlaub in romantischer, historischer Atmosphäre.

Erkunden Sie die Objekte mit dem Suchbegriff RefuKium auf www.refukium.de und buchen Sie bitte ausschließlich dort. Wenn Sie länger bleiben möchten, gibt es selbstverständlich einen Rabatt auf Ihre gesamte Buchung.



Daniel Kufer
Hutnergasse 2,4 und 6, Judengasse 14 · 91781 Weißenburg
Tel. 09142/2719776 o. 0172/8400625 · www.refukium.de · refukium@gmail.com

	geeignet für Pers.	Größe in m²	Etage	Preis f. 2 Pers.	weitere Pers.
FeWo Scheune	2-6	66	OG	96,-	+je ab 29,-
FeWo Gerberei	2-3	110	OG	107,-	+je 33,-
FeHa Brennerei	2-6	160	EG	127,-	+je 41,-
FeHa Kutscherei	4-9	180	EG	247,-	+je 46,-
FeWo Pferdestall	4-8	220	OG	247,-	+je 46,-



8

FeWo ****

OTT



Genießen Sie Ihren Urlaub in gepflegtem Haus mit sep. Eingang. Die liebevoll, mit Massivholzmöbeln ausgestattete FeWo ist in ruhiger Ortsrandlage am Limes-Radweg mit herrlichem Blick ins Tal Rtg. Weißenburg. Sie verfügt über 1 gr. Wohn- und Esszimmer mit Couch und Küche, 1 Schlafzimmer, Bad/WC und überdachte Terrasse, E-Bike-Garage mit Ladestation, Sat-TV, CD-Radio, Grill, Gartenmöbel, Bettwäsche und Handtücher inkl., Nichtraucherwohnung.

geeignet für Pers.	Größe in m²	Etage	Preis f. 2 Pers.	weitere Pers.
FeWo 1	1-2	60	EG	75,-

Brigitte Ott · Mesnergäßchen 12
91781 Weißenburg-Oberhochstatt
Tel. 09141/874217 o. 0175/6350007
www.ferienwohnung-ott.com · 4otts@gmx.de



9

FeWo

HAUS „GERTRAUD“



Ruhige und gemütlich eingerichtete FeWo mit zwei getrennten Schlafräumen großem Wohnraum mit Küchenzeile, TV, Esstisch und Sofaecke, DU/WC, Bettwäsche und Handtücher inkl., gemütliche Sitzgruppe unter dem Carport, 800m zum Stadtzentrum. Unterstellmöglichkeit für Fahrräder, Parkmöglichkeiten am Haus. Bei Belegung ab 4 Personen zusätzlicher Raum, Gesamtfläche dann 50m². Ab zwei Übernachtungen.

geeignet für Pers.	Größe in m²	Etage	Preis f. 2 Pers.	weitere Pers.
FeWo 1	1-4	40	DG	40,- +je 10,-

Ellinger
Ansbacher Straße 1
91781 Weißenburg i. Bay.
Tel. 09141/6470



10

FeWo

KEMMELMEYER



Ruhige, zentrumsnahe 3-Zimmer-Ferienwohnung im Erdgeschoss. Kinder und Familien willkommen!

Ein Doppel- und ein Einzelzimmer, Wohnzimmer mit Fernseher; komplett eingerichtete Küche mit Essplatz; Bad. Kostenloser Fahrradverleih. Inkl. Endreinigung und wöchentlichem Wäschewechsel. Nichtraucherwohnung. Mindestaufenthalt zwei Nächte.

	geeignet für Pers.	Größe in m ²	Etage	Preis f. 3 Pers.	weitere Pers.
FeWo 1	1-3	60	EG	43,-	-

Frühlingstraße 20 · 91781 Weißenburg i. Bay. · Tel. 09141/70761
www.ferienwohnungkemmelmeyer.lima-city.de
kemmelmeyer@gmx.de



11

FeWo

FERIENWOHNUNG LUX



Neue FeWo im Herzen der Altstadt. Die FeWo (90qm) befindet sich im 1. St. in ruhiger, zentr. Altstadtlage. Bäcker, Metzger und versch. Einkaufsmöglichkeiten in dir. Umgeb.. Die Wohnung ist komplett mit Fliesen- bzw. Laminatböden versehen. Sep. Küche mit Kühlschrank, Backofen, Mikrowelle, Essecke. Großer, heller Wohnraum mit Schlafsofa, Fernseher, Sitzcke. Großes Badezimmer mit Fenster, Dusche, Badewanne, WC. Schlafraum mit Doppelbett, Bettwäsche vorhanden.

	geeignet für Pers.	Größe in m ²	Etage	Preis f. 2 Pers.	weitere Pers.
FeWo 1	1-5	90	OG	90,-	+je 15,-

Christina Lux · Rosenbühl 1 · 91781 Weißenburg
Tel. 09141/2886 · Fax 6934
www.ferienwohnung-lux.de · info@ferienwohnung-lux.de



12



FeWo

WOHLFÜHL HOME GÖLEMEZLI



Herzlich willkommen! Wir würden uns freuen, Sie auf einen Besuch in unserer gemütlich eingerichteten, neu renovierten Ferienwohnung begrüßen zu dürfen. Genießen Sie Ihren Aufenthalt in großzügig geschnittenen Räumen, ausgestattet mit allem, was das Herz begehrt. Wir bieten Ihnen unter anderem eine geräumige Küche, zwei getrennte Schlafzimmer, einen Balkon sowie als Highlight einen Kaminofen im Wohnzimmer für kalte Tage.

Familie Gölemezli
Nördlinger Str. 15 · 91781 Weißenburg
Tel. 0160/1231907
wohlfuehlhomewug@hotmail.com

	geeignet für Pers.	Größe in m²	Etage f. 2 Pers.	Preis f. 2 Pers.	weitere Pers.
FeWo	1-3	98	OG	90,-	+je 45,-



13

FeWo

BRUNNACKER



Renovierte, gut eing. FeWo im 1. Stock in ruhiger zentraler Altstadtlage, an der historischen Stadtmauer. Einkaufsmöglichkeiten in der Nähe. Küche mit Essecke; Wohnzimmer mit Schlafcouch; Schlafzimmer; Bad. Sat-Farb-TV, Bettwäsche und Handtücher vorhanden. Sitzgruppe im Garten. Gartenmöbel und Grill vorhanden. Zentralheizung.

Eigene Garage. Parkplatz. Keine Nebenkosten.

Familie Brunacker
Westliche Ringstraße 17
91781 Weißenburg i. Bay.
Tel. 09141/72367 · ute.brunnacker@gmx.de

	geeignet für Pers.	Größe in m²	Etage f. 2 Pers.	Preis f. 2 Pers.	weitere Pers.
FeWo	1-2	50	OG	48,-	-



14

FeWo

TREIBER



Ehemaliger Gutshof, mit großem Garten, Liegewiese, überdachten Sitzplätzen. Schöne barrierefreie FeWo mit eigenem Eingang und gr. Gemeinschaftsraum im EG. Die Wohnung im 1. Stock (Aufzug) ist ausgestattet mit 1 DZ, 1 Kinderzimmer (Einzelbett und Hochbett, alle Betten 58 cm hoch), Wohnraum mit Küchenzeile, Essecke, Couch, LED-TV, Heimkino-Anlage, WLAN, Telefon, Dusche/WC (rollstuhlgerecht) Hausprospekt auf Anfrage.

Kornelia Treiber · Bergener Straße 4
91790 Bergen-Geyern (7 km nach Weißenburg)
Tel. 09148/95011 · www.fewo-treiber.de
info@fewo-treiber.de

	geeignet für Pers.	Größe in m²	Etage f. 4 Pers.	Preis f. 4 Pers.	weitere Pers.
FeWo	1-4	65	OG	80,-	-



15



FeWo

KNAB



Die Ferienwohnung ist umgeben von Wiesen und Feldern. Schöner Ausblick auf die Jurahöhen. Großer Garten mit Rasenfläche und Grill. Die Ferienwohnung in der 1. Etage besteht aus: ein ZBZ; ein Kinderzimmer (zwei Normalbetten); Wohnzimmer mit Balkon, Couch und Sesselgarnitur, TV; kompl. Küche mit Essecke, Speisekammer; Bad (Wanne/Waschb.), WC (getrennt). Zentralheizung

Mina Knab · Markhof Nr. 3
91781 Weißenburg i. Bay.
· Markhof/Dettenheim · Tel. 09141/1871
knab-hauffe@t-online.de

	geeignet für Pers.	Größe in m ²	Etage	Preis f. 4 Pers.	weitere Pers.
FeWo 1	1-4	92	OG	45,-	-



16

FeWo

FALTERMEIER



Ferienwohnung im Zentrum. 2 getrennte Schlafräume und 1 Einzelzimmer, Küche, Esszimmer und Bad lassen den Urlaub zum Erlebnis werden.

Alles nach ökologischen Gesichtspunkten renoviert. Für Allergiker geeignet. Die Wohnung ist mit neuer Einbauküche ausgestattet.

Faltermeier · Wildbadstraße 9 · 91781 Weißenburg i. Bay. · Tel. 0171/7702885
· Fax 09147/750 · www.ninas-bio-welt.de
faltermeier.m@t-online.de

	geeignet für Pers.	Größe in m ²	Etage	Preis f. 2 Pers.	weitere Pers.
FeWo 1	2-5	70	OG	75,-	+je 20,-



17

Pension/FeWo FERIENHAUS „AUF DER KAPELLE“



Denkmalgeschütztes Altstadthaus aus dem Jahre 1780, hinter der Stadtmauer am Ellinger Tor. Fewo mit teils histor. Einrichtung und Küche. Historischer Innenhof mit Sitzmöglichkeiten, Gewölbekeller und Brunnen. Fahrräder können kostenfrei ausgeliehen werden. WLAN und Endreinigung inklusive. Mindestaufenthalt 3 Tage. Buchbar von April bis Oktober

Familie Stumpf
Auf der Kapelle 3 · 91781 Weißenburg
Tel. 0162/9771343 · ludwigst@web.de

	geeignet für Pers.	Größe in m ²	Etage	Preis f. 2 Pers.	weitere Pers.
FeWo	1-2	65	OG	ab 49,-	-



18

Pension APPARTEMENT AUF DER KAPELLE



Das App. befindet sich im EG eines denkmalgeschützten Altstadthauses im Herzen von Weißenburg aus dem Jahre 1780, in ruhiger Lage direkt hinter der historischen Stadtmauer am Ellinger Tor. Das attraktive DZ „Meerzimmer“ verfügt über ein Wohn/Schlafzimmer mit kl. Sitzecke und sep. Badezimmer. (Wasserkocher / Kaffeemaschine vorhanden) Gewölbekeller, historischer Innenhof mit Sitzgelegenheiten (u.a. Lounge). Mindestaufenthalt 3 Tage

Familie Stumpf
Auf der Kapelle 3 · 91781 Weißenburg
Tel. 0162/9771343 · ludwigst@web.de

Preis/P.	Anz.	Ü	HP	VP	Zuschlag f. EZ	IÜ
DZ	1	ab 35,-	-	-	-	-



19

Legende

- Eine Übernachtung möglich
- Haustiere erlaubt
- Fahrradfreundlicher Betrieb
- Parkhaus, Garage
- Fahrradvermietung
- Rollstuhlgeeignet
- Parkplatz
- Barrierefrei nach DIN
- Kindgerechte Ausstattung
- Sauna
- Wanderfreundlicher Betrieb
- WLAN
- Balkon, Terrasse oder Liegewiese
- Strom u./o. Wasser werden nach Zähler berechnet

Infos zur Klassifizierung von Gaststätten und Hotels sowie von Privatpensionen, Ferienwohnungen und Ferienhäusern:
www.weissenburg.de/gastgeber





IMPRESSUM

Herausgeber: Tourist-Information · Martin-Luther-Platz 3 · 91781 Weißenburg i. Bay.
Telefon 09141/907-124 · Fax 09141/907-393 · tourist@weissenburg.de
www.weissenburg.de

Realisation: magenta4.com, Eichstätt

Druck: Buch- und Offsetdruckerei Braun & Elbel GmbH & Co. KG, Weißenburg

Bildnachweis: D. Denger, A. Hub

Dieses Unterkunftsverzeichnis wurde in Zusammenarbeit mit den Vermietern erstellt. Die enthaltenen Angaben beruhen auf den von ihnen gelieferten Unterlagen, für deren Vollständigkeit und Richtigkeit die Stadt Weißenburg, Tourist-Information, keine Gewähr übernimmt. Das gleiche gilt für Satzfehler, Auslassungen, Preisangaben usw. Dieses Verzeichnis dient lediglich der Absatzförderung und Information. Aus falschen Angaben oder nicht erfüllten Leistungszusagen des jeweiligen Leistungsträgers kann keine Schadensersatzpflicht gegenüber dem Ersteller dieses Prospektes abgeleitet werden.

Der Gastaufnahmevertrag

1. Der Gastaufnahmevertrag ist abgeschlossen, sobald das Zimmer oder die Ferienwohnung bestellt und zugesagt oder, falls eine Zusage aus Zeitgründen nicht mehr möglich war, bereitgestellt worden ist.
2. Der Abschluss des Gastaufnahmevertrages verpflichtet die Vertragspartner zur Erfüllung des Vertrages, gleichgültig, auf welche Dauer der Vertrag abgeschlossen ist.
3. Der Vermieter ist verpflichtet, bei Nichtbereitstellung des Zimmers oder der Ferienwohnung dem Gast Schadenersatz zu leisten.
- 4.a) Der Gast ist verpflichtet, bei Nichtinanspruchnahme der vertraglichen Leistungen den vereinbarten oder betriebsüblichen Preis zu bezahlen, abzüglich der vom Vermieter ersparten Aufwendungen.
- 4.b) Die Einsparungen betragen nach der Rechtsprechung bei Ferienwohnungen oder Unterkünften ohne Verpflegung 10 %, bei Übernachtung/Frühstück 20 %, bei Halbpension 30 %, bei Vollpension 40 %.
- 5.a) Der Vermieter ist nach Treu und Glauben gehalten, nicht in Anspruch genommene Zimmer nach Möglichkeit anderweitig zu vergeben, um Ausfälle zu vermeiden.
- 5.b) Bis zur anderweitigen Vergabe des Zimmers hat der Gast für die Dauer des Vertrages den nach Ziff. 4 errechneten Betrag zu bezahlen.
- 6.a) Der Gast kann den Vermieter nur an dessen Sitz verklagen.
- 6.b) Für Klagen des Vermieters gegen den Gast ist der Wohnsitz des Reisenden maßgebend, es sei denn, die Klage richtet sich gegen Vollkaufleute, juristische Personen des öffentlichen oder privaten Rechts oder Personen, die ihren Wohnsitz oder gewöhnlichen Aufenthaltsort im Ausland haben, oder deren Wohnsitz oder gewöhnlicher Aufenthalt im Zeitpunkt der Klageerhebung nicht bekannt ist. In diesen Fällen ist der Sitz des Vermieters maßgebend.
7. Wir empfehlen den Abschluss des StornoPlus-Paketes bzw. der Reiserücktrittskosten-Versicherung inklusive Reiseabbruch-Versicherung.

ANDERS ÜBERNACHTEN

Naturnah und idyllisch gelegen ist der Campingplatz „Am Alten Badeweier“ am Weißenburger Stadtrand. www.camping-weissenburg.de
Kontakt: hallo@camping-weissenburg.de


Vom **Wohnmobilstellplatz** am Limesbad aus ist die Altstadt fußläufig zu erreichen. Die kostenfreien Stellplätze sind mit Wasserver- und entsorgung, Stromladestationen sowie einem öffentlichen WLAN ausgestattet. Ganzjährig geöffnet außer im August. Während der Frostperiode ist die Wasserver- und entsorgungsstation geschlossen.

Infotelefon: 09141/907-124

Hinweise zur Nutzung des Gastgeberverzeichnisses

1. Dieses Gastgeberverzeichnis enthält nur die Vermieter, die einen Eintrag ausdrücklich beantragt haben. Es beansprucht also keine Vollständigkeit.
2. Dieses Verzeichnis dient lediglich der Absatzförderung und Information. Aus falschen Angaben oder nicht erfüllten Leistungszusagen des jeweiligen Leistungsträgers kann keine Schadenersatzpflicht gegenüber dem Ersteller dieses Prospekts abgeleitet werden.
3. Innerhalb der einzelnen Orte gliedert sich die Einteilung der Häuser in der Regel nach Hotels/Gasthöfe, Privatpensionen und Ferienwohnungen/Ferienhäuser.
4. Die angegebenen Preise beziehen sich bei Hotels, Gasthöfen und Pensionen in der Regel auf eine Person pro Übernachtung. Für Aufenthalte von nur einer Nacht erheben einige Gastgeber einen Zuschlag, der in diesem Gastgeberverzeichnis ausdrücklich ausgewiesen wird.
5. Die im Verzeichnis angegebenen Preise beruhen auf den Angaben der Vermieter und gelten für ein Kalenderjahr. Alle Preise beinhalten die derzeit gültige Mehrwertsteuer.
6. Ein Teil der Beherbergungsbetriebe gibt in der Vor- und Nachsaison Preisnachlässe. Wenn Sie die Absicht haben, Ihren Urlaub in der Vor- oder Nachsaison zu verbringen, erkundigen Sie sich bitte nach solchen Sondertarifen.
10. Bei den Angaben über die einzelnen Häuser wurde nicht eigens vermerkt, dass die Zimmer bei Bedarf beheizt sind und Etagenbäder bzw. -duschen sowie WC den Gästen zur Verfügung stehen. Falls nicht anders angegeben, sind die Zimmer jeweils mit Du/Bad/WC.

Zusätzliche Hinweise für Ferienwohnungen

1. Die Preise bei Ferienwohnungen gelten in der Regel bei einem Aufenthalt von mindestens sieben Tagen. Bei kürzerem Aufenthalt muss mit einem erhöhten Preis gerechnet werden. Es kann ein Aufschlag zwischen 10 und 40 % erfolgen. Der Aufschlag ist dann direkt beim Vermieter zu erfragen.
2. Ferienwohnungen sind so ausgestattet, dass sich der Gast Speisen selbst zubereiten kann; Geschirr und Besteck sind vorhanden, wobei der Mieter für die tägliche Reinigung zu sorgen hat. Bettwäsche und Handtücher werden vom Vermieter gestellt (Wechsel 1 x pro Woche).
3. Die Preise für Ferienwohnungen sind Inklusivpreise, d.h. sie beinhalten Endreinigung, Heizung usw. Falls ausdrücklich durch dieses Zeichen  angegeben, erfolgt die Abrechnung von Strom und/oder Wasser lt. Zähler. Als zusätzliche Nebenkosten dürfen nur Leistungen verrechnet werden, die nicht mehr im unmittelbaren Zusammenhang mit der Wohnung stehen, z.B. Sauna, Tennisplatz usw.
4. Für eine ordentliche, besenreine Übergabe der Ferienwohnung ist zu sorgen. Ansonsten ist der Vermieter berechtigt, eine zusätzliche Reinigungsgebühr nach dem tatsächlichen Aufwand zu berechnen.
5. Der Vermieter ist berechtigt, eine Vorauszahlung bis zu 1/3 des Mietpreises zu verlangen. Bei Nichtinanspruchnahme der Leistung wird dieser Betrag, sofern eine weitere Vermietung nicht möglich ist, auf einen eventuellen Schadenersatz angerechnet.



Tourist-Information Weißenburg

Martin-Luther-Platz 3 · 91781 Weißenburg i. Bay.
Telefon 09141/907-124 · Telefax 09141/907-393
tourist@weissenburg.de · www.weissenburg.de



ServiceQualität
DEUTSCHLAND